

ฉลาด ได้อีก!

Tell Me Why?

$$E=MC^2$$



π



A+



ไขทุกปมสับสน
ทางรอบโลกกลมๆ โลกนี้
ผ่านQUIP ฉลาดเป็น!



Tell Me Why?



ฉลาด
ได้อีก!



แปลและเรียบเรียงจาก **10 ทำไม ? (Tell Me Why?)**

โดย ZIH, SHUEI-JING

ผู้แปล อรุณา บัณฑิตย์คำรงกุล

ราคา 185 บาท

พิมพ์ครั้งที่ 1 : มีนาคม 2556

สงวนลิขสิทธิ์โดย : บริษัท เอ็กซ์เปอร์เน็ท จำกัด

10 ทำไม ? (Tell Me Why?) by ZIH, SHUEI-JING

Copyright © 2009 by ZIH, SHUEI-JING

Copyright arranged with : You Fu Culture Publishing Co., Ltd.

4F-2, No. 120, Jiankang Rd., Zhonghe City, Taipei County 220, Taiwan (R.O.C.)

Through Tuttle-Mori Agency Co., Ltd.

Illustrations by JHAIRO SHAN-RONG, CAI YAO-DONG

Thai edition copyright © 2012 by Expernet Co., Ltd.

All rights reserved.

จัดพิมพ์โดย : บริษัท เอ็กซ์เปอร์เน็ท จำกัด (สำนักพิมพ์เบรนจีเนียส)



หนังสือคุณภาพ เพิ่มพูนทักษะของคุณสู่ความเป็น "อัจฉริยะ"

2387 อาคารรวมทุนพัฒนา ถนนพหลโยธินตัดใหม่

แขวงบางกะปิ เขตห้วยขวาง กรุงเทพฯ 10310

โทร. 0-2718-1821 (10 คู่สาย)

แฟกซ์ : 0-2718-1831, 0-2318-4809

<http://www.expernetbooks.com>

e-mail: publisr@expernetbooks.com

จัดจำหน่ายโดย : บริษัท ซีเอ็ดดูเคชั่น จำกัด (มหาชน)

อาคารทีซีไอเอฟ ทาวเวอร์ ชั้นที่ 19 เลขที่ 1858/87-90

ถนนนางนา-ตราด แขวงนางนา เขตนางนา กรุงเทพฯ 10260

โทรศัพท์ 0-2739-8222, 0-2739-8000

โทรสาร 0-2739-8366-9

<http://www.se-ed.com>

พิมพ์ที่ : บริษัท แอคทีฟ พรินท์ จำกัด

โทร. 0-2630-4114 (8 คู่สาย)

ข้อมูลทางบรรณานุกรมหอสมุดแห่งชาติ

ฉล. ๕๒ จี.

ฉลาดได้อีก 1.-- กรุงเทพฯ : เบรนจีเนียส, 2556.

162 หน้า.

1. ความรู้ทั่วไป. I. อรุณา บัณฑิตย์คำรงกุล, ผู้แปล. II. ชื่อเรื่อง.

030

ISBN 978-974-414-270-2

หากมีข้อผิดพลาดเนื่องจากการพิมพ์ สามารถนำมาเปลี่ยนได้ที่สำนักพิมพ์เอ็กซ์เปอร์เน็ท
ในกรณีที่ต้องการซื้อเป็นจำนวนมาก เพื่อใช้ในการสอน การฝึกอบรม การส่งเสริมการขาย
หรือเป็นของขวัญพิเศษ กรุณาติดต่อสอบถามราคาพิเศษได้ที่ โทร. 0-2718-1821 (10 คู่สาย)

สัตว์โลกน่ารัก

- 💡 ทำไมจมูกของสุนัข
จึงเปียก ? (10)



- 💡 ทนวดแมว
เรตาร์ ? (11)



- 💡 ความสามารถเฉพาะแมว (12)

- 💡 ช้างลำคาน้ำได้หรือไม่ ? (13)

- 💡 ทำไมช้างและแรดต้อง
คลุกฝุ่นคลุกโคลน
หลังอาบน้ำ ? (15)

- 💡 ทำไมยีราฟถึงคอยาว ? (16)

- 💡 หูกระต่ายระวังภัย (17)

- 💡 ทำไมกระต่ายตัวขาวๆ
ถึงมีตาสีแดง ? (18)

- 💡 ชีวิตอีกๆ แบบอูฐๆ
กลางทะเลทราย (19)

- 💡 หูม้าบอกอารมณ์ (21)

- 💡 ลิงชอบกินหมัก
จริงหรือ ? (22)



- 💡 ทำไมลิงถึงเลียนแบบเก่ง ? (23)

- 💡 ทำไมวัวและแพะถึงเคี้ยว
หญ้าตลอดเวลา ? (24)

- 💡 เปิดเพลงให้แม่วัวฟัง
เพิ่มน้ำนมได้
จริงหรือ ? (26)



- 💡 ลีปไปดำน้ำได้นาน
จริงหรือ ? (27)



- 💡 ความลับใต้อุ้งเท้าของ
หมีขั้วโลก (28)

- 💡 ลายของม้าลาย
มีไว้ทำไม ? (30)



- 💡 ทำไมกระรอกจึงมีหางยาว
เป็นพวง ? (31)

- 💡 ทำไมลายบนตัวกวางถึง
เห็นชัดในฤดูร้อน ? (32)

- 💡 ทำไมกวางตัวผู้ถึงมีเขา ? (33)

- 💡 ทำไมเม่นถึง
มีหนาม ? (34)



นิทานผู้ธรรมชาติ

- 💡 ใบไม้เปลี่ยนสี
ได้อย่างไร ? (36)



- 💡 ทำไมยอดใบของต้นไม้
จึงร่วงช้าที่สุด ? (37)

- 💡 ต้นปาล์มออกดอก
ได้หรือไม่ ? (38)

- 💡 ทำไมถึงรู้สึกว่าในป่ามี
ปริมาณไอน้ำไม่เท่ากัน ? (39)

- 💡 ทำไมพืชบนเขาที่อยู่สูงกว่า
ระดับน้ำทะเลถึงสวยงาม
เป็นพิเศษ ? (40)

- 💡 ต้นไม้ดูดก๊าซคาร์บอนได-
ออกไซด์ได้จริงหรือ ? (41)

- 💡 เห็ดงอกบนไม้ที่เปื่อยยุ
ได้อย่างไร ? (42)

- 💡 มะพร้าวพืช
แห่งหมู่เกาะ
เขตร้อน (43)



- 💡 กริดยางคอนโหนดให้น้ำทาง
มากที่สุด ? (45)

- 💡 ไม่มีการบูรณาการหัตถประโยชน์ (46)

- 💡 ใบของชาดำมีสีอะไร ? (47)

- 💡 ทำไมดอกไม้ถึงมีกลิ่นหอม ? (48)

- 💡 ทำไมดอกทานตะวัน
จึงหันหน้าหา
ดวงอาทิตย์ ? (50)



- 💡 สีของดอกไม้ต่างกัน
อย่างไร ? (51)

- 💡 ต้นไม้มีดอกจริงหรือ ? (52)

- 💡 ดอกไม้ก็เลือกเวลาบาน...
จริงหรือ ? (53)



- 💡 ปลุกจิบเขียนง่าย ๆ แค่นี้ ! (55)

- 💡 ทำไมดอกราตรีจึงมีกลิ่นหอม
เฉพาะตอนกลางคืน ? (56)

- 💡 ทำไมดอกโบตั๋นถึง
ร่วงโรยเร็ว ? (58)



ความลับของร่างกายมนุษย์

- 💡 ทำไมมนุษย์จึงต้องหายใจ ? 60



- 💡 สมอมีความสำคัญอย่างไร ? 61

- 💡 อ่านหนังสือคอนแทกมีประโยชน์อย่างไร ? 62

- 💡 ทำไมยิ่งแก่ความจำยิ่งถดถอย ? 64

- 💡 ทำไมแค่เห็นนิ้วก็รู้สึกเปรี้ยวปาก ? 65

- 💡 ทำไมเวลาอายุจึงหน้าแดง ? 66

- 💡 ทำไมเสียงของผู้ชายจึงต่างจากเสียงของผู้หญิง ? 68

- 💡 ใช้เสียงมากไปทำไมเสียงแหบ ? 69



- 💡 ความลับของการหา..... 70



- 💡 นอนหลับทีไร ทำไมน้ำลายไหลทุกที ? 72

- 💡 นอนกัดฟัน สัญญาณแห่งความเครียด 73



- 💡 เม็ดเลือดแดงมีประโยชน์อย่างไร ? 74

- 💡 อัครินเม็ดเลือดขาวฆ่าเชื้อโรค 76

- 💡 กรู๊ปเลือดต่างกันถ่ายเลือดให้กันได้หรือไม่ ? 77

- 💡 เกล็ดเลือดนักซ่อมแซมบาดแผล 79

- 💡 ผิวหนังหายใจได้อย่างไร โดยไม่ใช้จมูก ? 80

- 💡 กลัวความสูงเกิดจากจิตคิดไปเองจริงหรือไม่ ? 81

- 💡 ทำไมถึงเมารถ เมาเรือ ? 83

- 💡 ทำไมดวงตาจึงไม่หนาว ? 84



- 💡 การกะพริบตานั้นสำคัญไฉน ? 85

- 💡 หัวเราะทีไร ทำไมน้ำตาไหลทุกที ? 86



ความดีดิบของร่างกายมนุษย์

ทำไมน้ำตาจึงเค็ม ? 88

ขนจมูกคักจับฝุ่น 89

เป็นหวัด คัดจมูก น้ำมูกไหล เกิดจากอะไร ? 90

ทำไมกลิ่นที่ตามอยู่นานๆ หายไป ? 91

รู้ไหมว่าร่างกายมนุษย์เป็นตัวนำไฟฟ้าได้ 92



ขนลุกชู่เกิดจากอะไร ? 94

ยังไม่แก่แต่ทำไมมีผมหงอก ? 95



รอยเขียวช้ำเกิดจากอะไร ? 96

ทำไมแมลงสโตโดนเกลือกิ้งสแป ? 98

ทำไมหัวใจจึงเต้นเร็วเวลาออกกำลังกาย ? 99

ทำไมท้องร้องเวลาหิว ? 101

ทำไมต้องใช้เวลาสลักน้ำ ? 102

อะไรคือคาบอดลี ? 103

หูอื้อเกิดจากอะไร ? 105



กระเพาะของคนสามารถย่อยเหล็กได้จริงหรือ ? 106

สีขาวบนลิ้นของเรา มันคืออะไร ? 107



ทำไมดื่มเหล้าแล้วหน้าแดง ? 109

ราชาดินและวิเศษธรรมชาติของดิน

กิมจิในสมัยก่อนแตกต่างจากปัจจุบันอย่างไร ? 110



ทำไมชาวมุสลิมไม่กินเนื้อหมู ? 111

คนไทยมีการเฉลิมฉลองเทศกาลวันสงกรานต์อย่างไร ? 112



ราชาศัพท์และวัฒนธรรมท้องถิ่น

💡 ประเพณีทำศพอันน่าทึ่ง
ของชาวทิเบต (113)

💡 ความเชื่อเรื่องเลข 13
ของชาวตะวันตก (115)

💡 ทำไมชนเผ่าเร่ร่อนถึงไม่กิน
เนื้อสัตว์ ? (116)

💡 กระโຈມและวิถีชีวิตของชาว
มองโกเลีย (117)

💡 เมืองลับแลมีจริงหรือ ? (119)

💡 ตำนานเทศกาลบูชาผีแคระ (120)

💡 การเอาตัวรอดในอากาศ
หนาวของชาวเอสกีโม (121)



💡 คนครึ่งเงืงและการเดิน
รุมป่ามีที่มาอย่างไร ? (123)

💡 พิธีล้างบาปมีความเป็นมา
อย่างไร ? (124)



สิ่งแวดลอมและธรรมชาติ

💡 น้ำในแม่น้ำลำธารเน่าเสีย
ได้อย่างไร ? (126)

💡 ตำนานหมีแพนด้า (127)



💡 สหาย "บอสคอค"
ถือเป็นสหายชนิดหนึ่ง
หรือไม่ ? (129)

💡 ทำไมปลาโลมาจึงมาเกยตื้น
ตามชายหาด ? (130)



💡 พายุทะเลทรายในประเทศจีน (132)

💡 โรคเขตรสเกิดขึ้นได้อย่างไร ? (133)

💡 ดินทรุดตัวได้อย่างไร ? (134)

💡 "แคดเมียม" อันตรายใน
นาข้าว (135)



💡 แมลงปีกแข็งผู้พิทักษ์
ชาวนา ? (137)



สิ่งแวดล้อมและธรรมชาติ

•💡 เอลนีโญ คืออะไร ? 138

•💡 ถ้าหินกรวดในลำธารลดลง จะเกิดอะไรขึ้น ? 140

•💡 ชินเจียงอากาศร้อนและแห้งแล้งแต่ทำไมสามารถปลูกผักผลไม้ได้ ? 141



•💡 ในโลกนี้มีพืชที่เมล็ดงอกได้ในขณะที่ผลยังติดอยู่กับต้นหรือไม่ ? 143

•💡 “คนเอาชนะฟ้าได้” ด้วยการถมทะเลสาบจริงหรือ ? 144

•💡 ทำไมต้องมีเขตป่าสงวน ? 145

•💡 “คลังสิ่งมีชีวิตทางธรรมชาติ” อยู่ที่ไหน ? 147

•💡 ต้นโบบาซูบเรืองแสงได้อย่างไร ? 148

•💡 ู้ไหมว่าพืชก็ขี้วันตายได้ ? 150



สัตว์โลกน่ารัก



พืชพันธุ์ธรรมชาติ



ความลึกลับของร่างกายมนุษย์



ชนชาติและวัฒนธรรมท้องถิ่น



สิ่งแวดล้อมและธรรมชาติ



'Let' 'Go!'



ทำไมจมูกของสุนัขจึงเปียก ?



จมูกของสุนัขสามารถรับกลิ่นได้ไวเป็นพิเศษ และยังสามารถแบ่งแยกกลิ่นต่างๆ ได้ดีอีกด้วย เพราะโครงสร้างจมูกของพวกมันมีความซับซ้อนกว่าสัตว์ชนิดอื่นมาก

โดยทั่วไปแล้วจมูกมีไว้เพื่อหายใจและเป็นอวัยวะในการรับรู้กลิ่น ลักษณะโพรงจมูกของสัตว์มักจะยาว คดเคี้ยว และยังมีเนื้อเยื่อเป็นส่วนประกอบ ซึ่งเนื้อเยื่อเหล่านี้จะมีเซลล์รับกลิ่นอยู่มากมาย ทำให้สามารถแบ่งแยกกลิ่นต่างๆ ได้

ในชั้นเนื้อเยื่อนี้จะจับเมือกออกมาเพื่อให้ความชุ่มชื้นกับเซลล์ในการรับรู้กลิ่น ช่วยให้เซลล์รับกลิ่นและส่งต่อกลิ่นต่างๆ ไปยังประสาทรับกลิ่นได้อย่างรวดเร็ว



จมูกของสุนัขก็มีเนื้อเยื่อเหล่านี้อยู่เช่นกัน ที่ปลายจมูกด้านนอกของสุนัขคือส่วนที่รับรู้กลิ่นได้อย่างจับใจ โดยจะมีเนื้อเยื่อที่ปราศจากขนอยู่ เนื้อเยื่อในส่วนนี้จะจับเมือกออกมาเพื่อรักษาสภาพเซลล์รับกลิ่นให้อยู่ในภาวะปกติ ดัง





นั่นหากเราไปโดนจมูกของสุนัขเข้าก็ารู้สึกได้ว่ามันเปียกๆ
ขึ้นๆ นั่นเป็นเพราะเมื่อกที่ขับออกมานั่นเอง



หมวดแมวเรดาร์

เมื่อใดที่แมวถูกถอนหมวด มันจะกลายเป็นแมวที่
เชื่องช้าและเชื่องช้า...

แล้วทำไมแมวถึงเชื่องช้าได้เมื่อไม่มีหมวด ? จริงๆ
แล้วหมวดแมวเป็นเซนเซอร์พิเศษ หากปลายหมวดของมัน
สัมผัสกับสิ่งใดเข้า หมวดก็จะขยับและส่งข้อมูลไปยังแกน
หมวด ซึ่งถือได้ว่าเป็นส่วนหนึ่งของประสาทสัมผัส

เมื่อแกนหมวดได้รับแรงสั่นสะเทือนจากหมวดที่ส่งมา
ก็จะส่งข้อมูลที่รับรู้อย่างรวดเร็วไปยังเส้นประสาทที่ซับซ้อน
เพื่อส่งต่อไปยังสมอง หลังจาก
นั้นสมองก็จะออกคำสั่งให้
ร่างกายตอบสนองต่อสิ่ง
ที่สัมผัส

ถ้าแมวเจอหนู
มันก็จะรีบตะครุบใน
ทันที ส่วนหนูก็ต้องรีบวิ่ง





หาที่หลบด่วนจ้ะ ถ้าหนูหลบเข้าไปในรู แมวก็จะตามไปจนถึงปากรู และเพียงแค่นวดของมันได้สัมผัสกับขอบรู มันก็จะรู้ได้ในทันทีว่ารูนี้เล็กไปสำหรับมัน ด้วยเหตุนี้ทำให้เรารู้ได้ว่า ระยะห่างของปลายหมวดแมวทั้งสองข้างจะมีความสัมพันธ์กับการรับรู้ขนาดของมัน เหมือนกับว่ามันพกไม้บรรทัดติดตัวอยู่ตลอดเวลานั่นเอง

ความสามารถเฉพาะแมว



แมวเป็นสัตว์ที่ชำนาญในการปีนป่ายและกระโดด ดังนั้นเราจึงมักเห็นพวกมันกระโดดจากกำแพงไปยังหลังคา และอีกเดี๋ยวก็กระโดดจากหลังคาลงพื้นอย่างปลอดภัย ปราศจากบาดแผลอยู่บ่อยครั้ง เอ... เป็นเพราะว่ามันมีร่างกายที่สมบุรณ์และมีอวัยวะที่สมดุลงากกว่าสัตว์ชนิดอื่นๆ หรือเปล่า จึงทำให้มันสามารถรักษาสสมดุลของร่างกายเวลาที่มันกระโดดขึ้นกระโดดลงได้





ขณะที่แมวกะโดดลงจากที่สูงนั้นร่างกายจะสูญเสียความสมดุล ตาของมันก็จะสำรวจอย่างรวดเร็ว อวัยวะรักษาความสมดุลที่อยู่ภายในหูก็จะรับส่งข้อมูลต่อไปยังแกนสมอง หลังจากแกนสมองได้รับข้อมูลก็จะส่งไปยังสมองส่วนกลาง เพื่อจะสั่งการไปยังไขกระดูกสันหลัง จากนั้นไขกระดูกสันหลังก็จะส่งต่อข้อมูลไปยังกล้ามเนื้อโครงกระดูกที่ขาทั้งสองข้างเพื่อให้กล้ามเนื้อทั้งสองส่วนเคลื่อนไหวได้ทันเวลาที่ สภาพร่างกายที่ขาดความสมดุลจะกลับสู่สภาวะปกติอย่างรวดเร็ว และอวัยวะสำคัญที่ช่วยในการรักษาความสมดุลของร่างกายอีกอย่างหนึ่งก็คือ หางแมว ดังนั้น ก่อนที่แมวจะกระโดดลงสู่พื้น พวกมันก็ได้เตรียมร่างกายไว้พร้อมแล้ว

นอกจากนี้ฝ่าเท้าของแมวมีความอ่อนนุ่มและยืดหยุ่น ทำให้มันไม่ได้รับผลกระทบจากแรงกระแทก รวมถึงไม่ได้รับบาดเจ็บเวลาที่มันกระโดดจากที่สูงอีกด้วย



ข้างล่างน้ำได้หรือไม่ ?

งวงยาวๆ ของช้างข้างดูหัวหาญ เรายังจะเห็นมันใช้งวงดูดน้ำแล้วก็พ่นน้ำใส่ตัวเองอย่างมีความสุขได้อย่างสบายๆ... แต่เวลาน้ำเข้าจมูกเรา เรากลับสอ่ล้กแทบเป็นแทบตาย !





ทำไมช้างถึงกล้าใช้งวง
ดูดน้ำได้โดยไม่กลัวน้ำเข้า
ปอด ? ที่จริงแล้ว
ทางเดินหายใจกับ
ทางเดินอาหารของ
ช้างจะเชื่อมต่อกัน
ด้านหลังของโพรง
จมูกจะเป็นทางเดิน

อาหารซึ่งจะมีกระดูกอ่อนอยู่หนึ่งชิ้น กระดูกอ่อนนี้จะเปิด-
ปิดโดยอัตโนมัติ

ขณะที่ช้างใช้งวงดูดน้ำ กล้ามเนื้อส่วนคอจะหดตัวซึ่ง
จะมีผลให้กระดูกอ่อนที่อยู่ด้านบนทางเดินอาหารปิดทางเข้า
ของทางเดินหายใจที่เชื่อมต่ออยู่ น้ำที่ดูดผ่านโพรงจมูกก็
จะเข้าสู่ทางเดินอาหาร โดยจะไม่สามารถเข้าไปในทางเดิน
หายใจและปอดได้ ช้างจึงไม่ลำบาก

อีกทั้งขณะที่ช้างดูดน้ำเข้าไป และพ่นออกมาแล้ว
แกนประสาทส่วนกลางจะบอกกับกระดูกอ่อนส่วนนั้นให้
เปิดโดยอัตโนมัติ เพื่อให้ร่างกายของช้างปรับการหายใจให้
อยู่ในภาวะปกติ





ทำไมช้างและแรดต้องคลุกฝุ่น คลุกโคลนหลังอาบน้ำ ?



ช้างและแรดต่างก็เป็นสัตว์ที่ใช้ชีวิตอยู่ในเขตร้อน และเพราะสภาพอากาศที่ร้อนจัดพวกมันจึงชอบเล่นน้ำ แต่พอออกมาจากหนองน้ำ พวกมันก็ยังมาเล่นฝุ่นเล่นโคลนให้ตัวเลอะอีก ทั้งๆ ที่เพิ่งอาบน้ำมา...

ทำไมช้างและแรดจึงทำแบบนี้ ? การกระทำเช่นนี้เป็นเรื่องจำยอมของพวกมัน เพราะผิวหนังที่ดูหนาๆ ของพวกมันยังมีอีกหลาย ๆ จุดที่อ่อนนุ่มและบอบบาง ซึ่งถ้าใช้เข็มเล็กๆ แทะเบาๆ ก็สามารถทะลุเข้าไปทำให้เกิดบาดแผลได้อย่างง่ายดาย

ในเขตร้อนจะมีแมลงดูดเลือดชนิดต่างๆ มากมาย แมลงเหล่านี้จะมีปากที่แหลมคมไว้สำหรับดูดเลือด แล้วก็ยังชอบดูดเลือดสัตว์เลือดอุ่นอย่างช้างและแรดมากเป็นพิเศษด้วย ดังนั้นหลังอาบน้ำ

แรดและช้างจึงถือโอกาสที่ตัวยังเปียกอยู่มาคลุกฝุ่นคลุกโคลนเพื่อป้องกันการทำร้ายของแมลงเหล่านี้นั่นเอง





ทำไมยีราฟถึงคอยาว ?

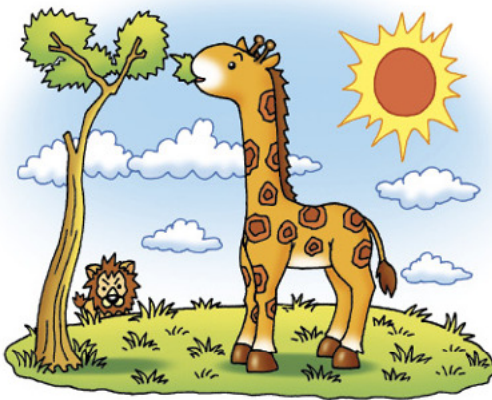


ยีราฟเป็นสัตว์ที่เด็ก ๆ หลายคนชื่นชอบเพราะลักษณะนิสัยที่อ่อนโยนและรูปลักษณ์ภายนอกที่มีความโดดเด่นแตกต่างจากสัตว์ชนิดอื่น ๆ ยีราฟเป็นสัตว์ที่มีลำคอยาวสง่า มีลวดลายที่สวยงาม นอกจากนี้ยังเป็นสัตว์ที่สุภาพและเรียบร้อยอีกด้วย

ทำไมยีราฟถึงมีคอยาวนะ ? ตามผลงานวิจัยของชาร์ลส์ ดาร์วิน นักทฤษฎีว่าด้วยเรื่องวิวัฒนาการของสิ่งมีชีวิต ชาวอังกฤษ ได้ใช้ทฤษฎี “การคัดเลือกโดยธรรมชาติ” มาอธิบายเรื่องนี้ว่า

ในสมัยก่อน บรรพบุรุษของยีราฟมีทั้งคอสั้นและคอยาว ความแตกต่างของบรรพบุรุษนี้เป็นเพราะสภาวะแวดล้อมในการดำรงชีวิตและ

ทฤษฎี “การคัดเลือกโดยธรรมชาติ”



ครั้งหนึ่งยีราฟกลุ่มคอยาวและคอสั้นได้อาศัยอยู่ในพื้นที่แห้งแล้ง และพยายามเอาชนะความยากลำบาก





พวกยีราฟคอยาวสามารถกินใบไม้บนยอดไม้สูงได้ แต่พวกยีราฟคอสั้นไม่สามารถทำได้ เมื่อกาลเวลาผ่านไปพวกยีราฟคอสั้นก็ยังคงไม่สามารถกินใบไม้ได้ พวกมันจึงค่อยๆ ล้มหายตายจากและสูญพันธุ์ไปในที่สุด

ยีราฟที่สามารถดำรงชีวิตอยู่ได้อย่างราบรื่นนั้นมีความสามารถในการปรับตัวขึ้น ทำให้พวกมันได้กินใบไม้บนยอดไม้สูงที่อุดมสมบูรณ์ได้ และยังสามารถอดน้ำได้นานหลายเดือนเลยทีเดียว !

หูกะต่ายระว่างภัย



หูใหญ่ๆ ของกระต่ายทำให้พวกมันดูน่ารัก แต่อย่าคิดว่าหูของมันมีไว้เพื่อความน่ารักเท่านั้นนะ !

กระต่ายเป็นสัตว์กินพืชที่บอบบางและด้านทานการจู่โจมได้น้อย วิธีการหลีกเลี่ยงภัยอันตรายของพวกมันก็มีเพียงการหลบซ่อนหรือกระโดดหนีเท่านั้น ฉะนั้นถ้าเผื่อเพียงแป๊บเดียว พวกมันก็มีโอกาสกลายเป็นอาหารของสัตว์ที่ดุร้ายได้ กระต่ายจึงต้องใช้หูเพื่อรับฟังเสียงที่เกิดขึ้นรอบตัวให้มากที่สุด





หูของสัตว์ต่างก็มีไว้เพื่อแยกแยะเสียงต่างๆ ที่เกิดขึ้นรอบตัว โดยหูจะมีโครงสร้างที่แบ่งออกเป็น 3 ส่วน ได้แก่ หูชั้นนอก หูชั้นกลาง และหูชั้นใน



หูชั้นนอกมีใบหูเป็นส่วนประกอบ ใบหูนี้มีไว้เพื่อรวบรวมเสียงที่มาจากทิศทางต่างๆ ใบหูยิ่งใหญ่มากยิ่งสามารถฟังเสียงได้ชัดเจนยิ่งขึ้น

กระต่ายเป็นสัตว์ที่ต้องการฟังเสียงสภาพแวดล้อมรอบด้านอย่างชัดเจน เพื่อที่จะหลบหนีภัยอันตรายได้ทันทั่วทั้งที่ ดังนั้นหูของมันจึงมีขนาดค่อนข้างใหญ่และสามารถหันไปยังทิศทางของเสียงที่เกิดขึ้นได้ ซึ่งนอกจากจะทำให้ฟังได้ชัดเจนยิ่งขึ้นแล้ว มันยังได้ยินเสียงที่มาจากที่ไกลๆ ได้อีกด้วย

ทำไมกระต่ายตัวขาวๆ ถึงมีตาสีแดง?



กระต่ายตัวขาวๆ มีนัยสียที่อ่อนโยน น่ารัก แถมเลี้ยงง่าย ทำให้การเลี้ยงกระต่ายได้รับความนิยมกันอย่างแพร่หลาย



โลกกลมๆ ไบน์ ยังมีเรื่องราวสุดประหลาด
มหัศจรรย์ ที่ชวนให้อึ้งและทึ่งได้อีก !

OMG!

ต้นไม้ก็อ้วนตายได้นะ ?



หา! กระเพาะมนุษย์
สามารถย่อยเหล็กได้จริงหรือ ?

บรีอ! อาการขนลุกชู่เกิดจาก
ผีหลอกวิญญาณหลอนหรืออะไรกันแน่ ?



ตายล่ะ! ทำไมยังไม่แก่ก็มีผมทองออกซะแล้ว ?



Amazing!
หมวดแมวตึกเรการ์ ?

หุ้มาบอกอารมณ์ ?



ทำไมโลมาต้องลอยมาเกยตื้นที่ชายหาด ?



หนังสือที่อ่านแล้วทำให้คุณ...ฉลาดได้อีก !

ไขทุกปริศนาได้ที่นี้
อ่านปุ๊บ ฉลาดปั๊บ!



หนังสือคุณภาพ
เพิ่มพลังสมอง
สู่ความเป็นอัจฉริยะ

ISBN 978-974-414-270-2



9 789744 142702

หมวดทั่วไป

ราคา 185 บาท